



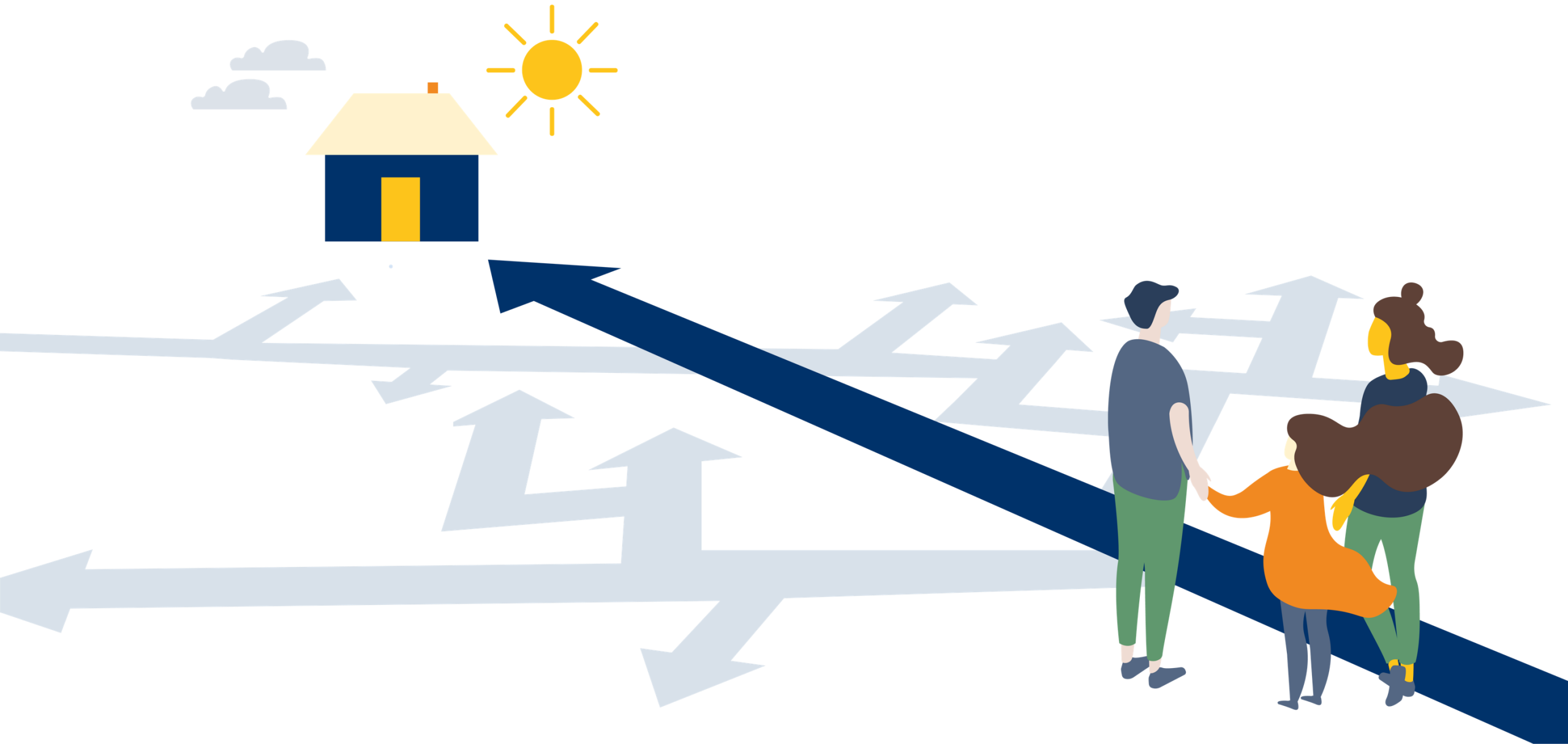
Sambætting þjónustu í þágu farsældar barna

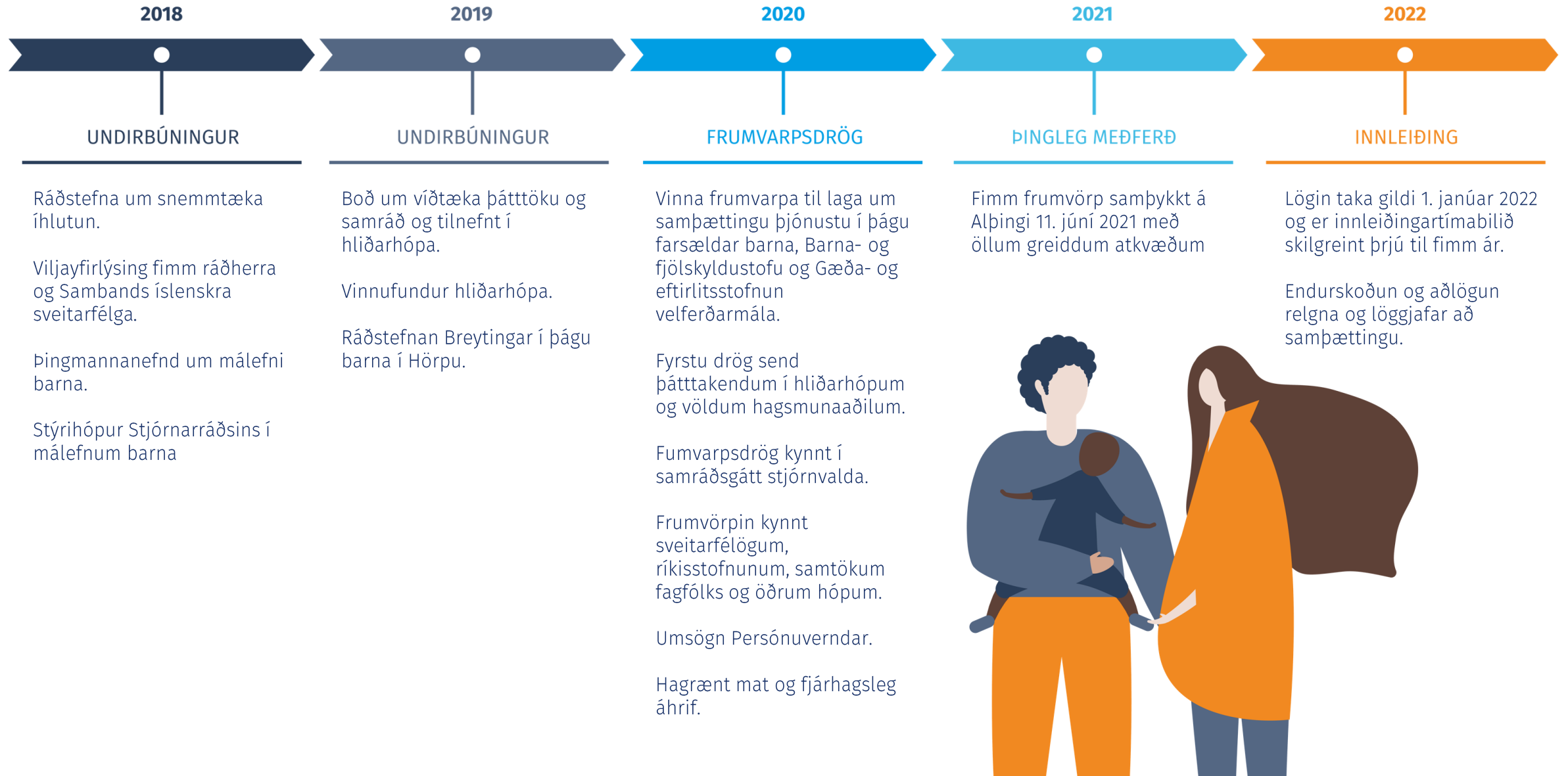
| Stjórnarráð Íslands
Félagsmálaráðuneytið



Lög um samþættingu þjónustu í þágu farsældar barna nr. 86/2021 voru samþykkt á Alþingi 11. júní sl. með öllum greiddum atkvæðum.

Gildistaka laganna er 1. janúar 2022 en gert er ráð fyrir þriggja til fimm ára innleiðingarferli.







Stigskipting þjónustu

Stigskipting þjónustu í þágu barna

Barna- og fjölskyldustofa

Gæða- og eftirlitsstofnun velferðarmála

Fyrsta stig



Grunnþjónusta

Leikskóli

Grunnskóli

Framhaldsskóli

Heilsugæsla

Tómstundastarf

Íþróttá- og æskulýðsstarf

Annað stig

Skólaþjónusta

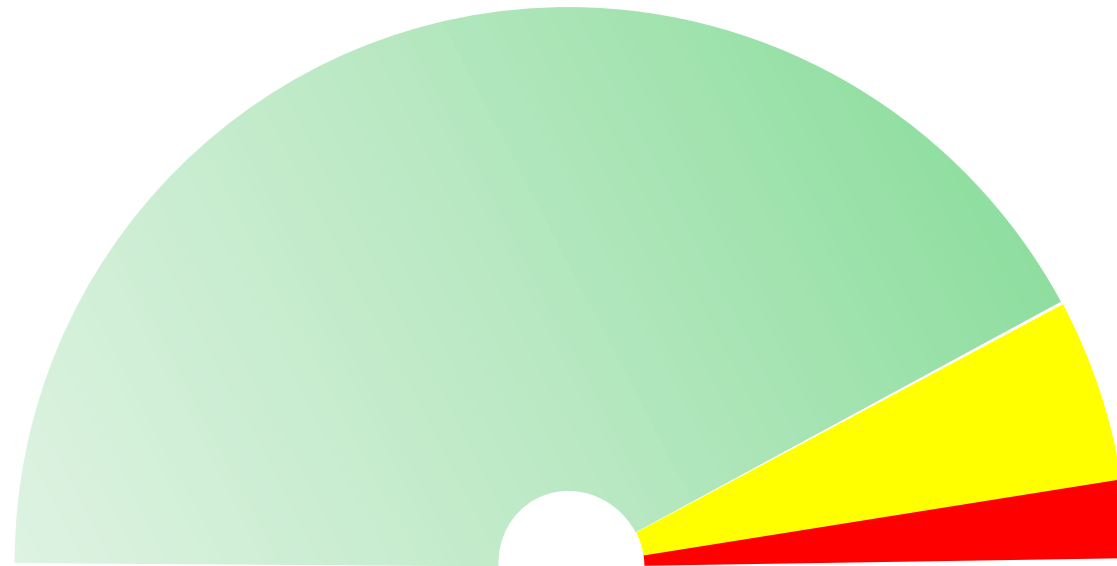
Stuðningsúrræði í félagsþjónustu

Þriðja stig

Sérhæfð þjónusta, t.d. í barnavernd og fyrir fötluð börn



Stigskipting þjónustu í þágu barna





Snemmtækur stuðningur og samþætting þjónustu





Snemmtækur stuðningur – ábyrgð þjónustuveitenda

Taka eftir, greina
vísbendingar um að
þörfum barns sé ekki
mætt

Bregðast við
vísbendingum um að
þörfum barns sé ekki
mætt

Leiðbeina um
samþættingu

Miðla upplýsingum
til **tengiliðar** sem
hefur samband við
foreldra og barn

Tengiliður

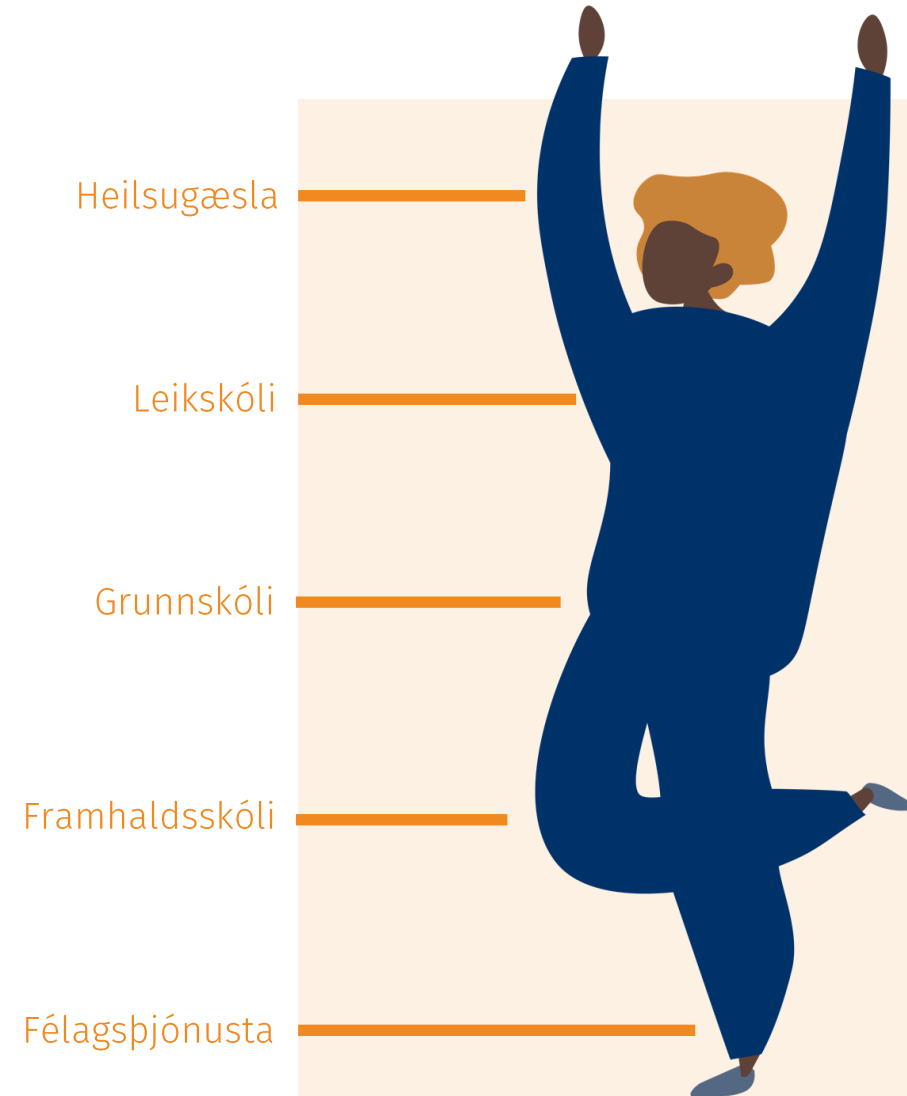
Fyrsta stig þjónustu í leik- og grunnskóla.

Fyrsta móttaka barna og fjölskyldna í samþættingu.

Ekki viðbótarmenntun - yfirsýn yfir úrræði á fyrsta stigi og fræðsla frá BFS

Áhersla á einfalda verkferla:

- Fær beiðni um samþættingu.
- Gerir einfalt frummat á þörfum barns.
- Leiðbeinir um úrræði.
- Beinir barni eftir atvikum á annað stig.



Málstjóri

Sveitarfélög tilnefna málstjóra ef barn hefur þörf fyrir fjölþætta þjónustu á öðru og/eða þriðja stigi til lengri tíma.

Veitir ráðgjöf og upplýsingar um þjónustu og aðstoðar við að tryggja aðgang að mati og/eða greiningu á þörfum.

Ber ábyrgð á að leiða stuðningsteymi.

Skólaþjónusta

Stuðningsúrræði í félagsþjónustu

Sérhæfð þjónusta, t.d. barnavernd og þjónusta fyrir fötluð börn





Stuðningsteymi

Almennt stýrt af málstjóra í félagsþjónustu.

Öllum þjónustuveitendum sem veita barninu þjónustu er skylt að sitja í teyminu.

Sameiginleg vinnsla upplýsinga.

Áætlun og endurmat.



Barna- og fjölskyldustofa

Útgáfa leiðbeininga, gátlista, eyðublaða og annars stuðningsefnis.

Fræðsla til þjónustuveitenda og notenda.

Ráðgjöf við tengiliði, málstjóra og stuðningsteymi, þ.m.t. við vinnslu einstakra mála.

Ábyrgð á vinnslu persónuupplýsinga.



Gæða- og eftirlitsstofnun velferðarmála

Hefur eftirlit með samþættingu
þjónustu, getur gert kröfu um úrbætur
og beitt viðurlögum.



Stefnumótun:

Farsældarþing

Samráðsvettvangur

Stjórnarráðsins

Svæðisbundin farsældarráð

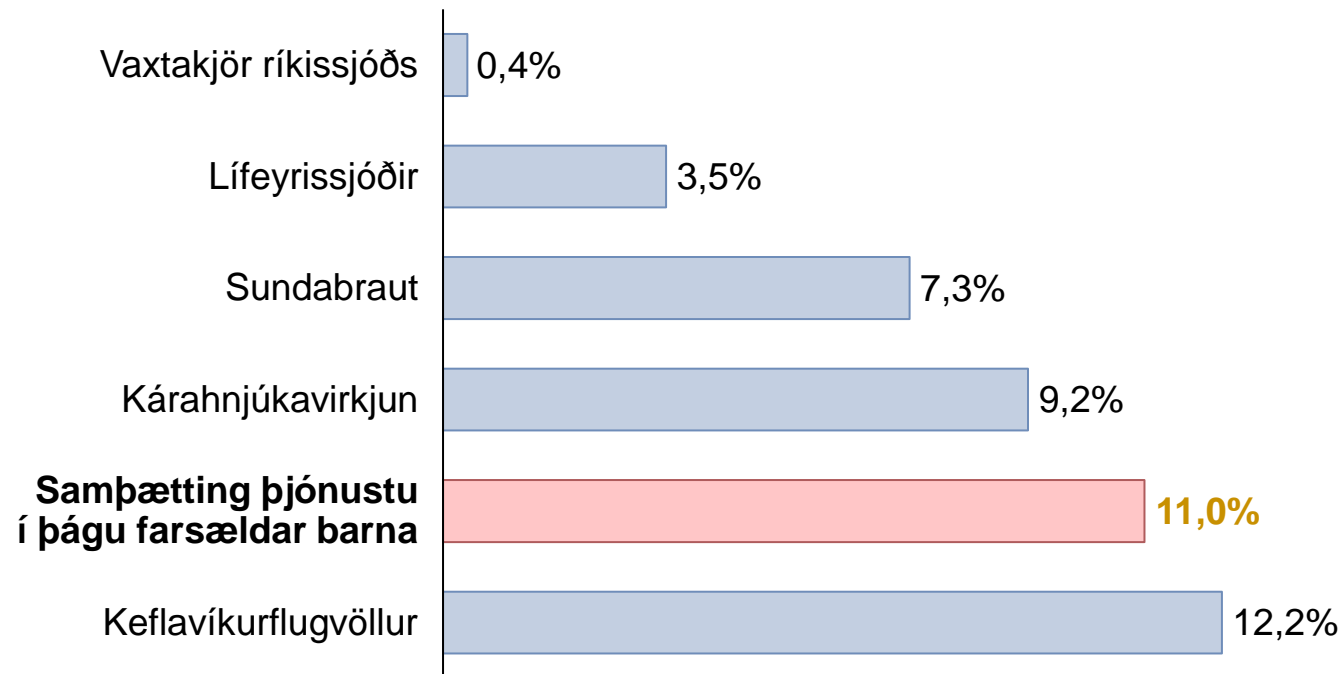


Hagrænn ávinningur og skipting fjármagns



Breytingarnar flokkast með arðbærari verkefnum sem hið opinbera hefur ráðist í

Samanburður á raunávöxtun¹

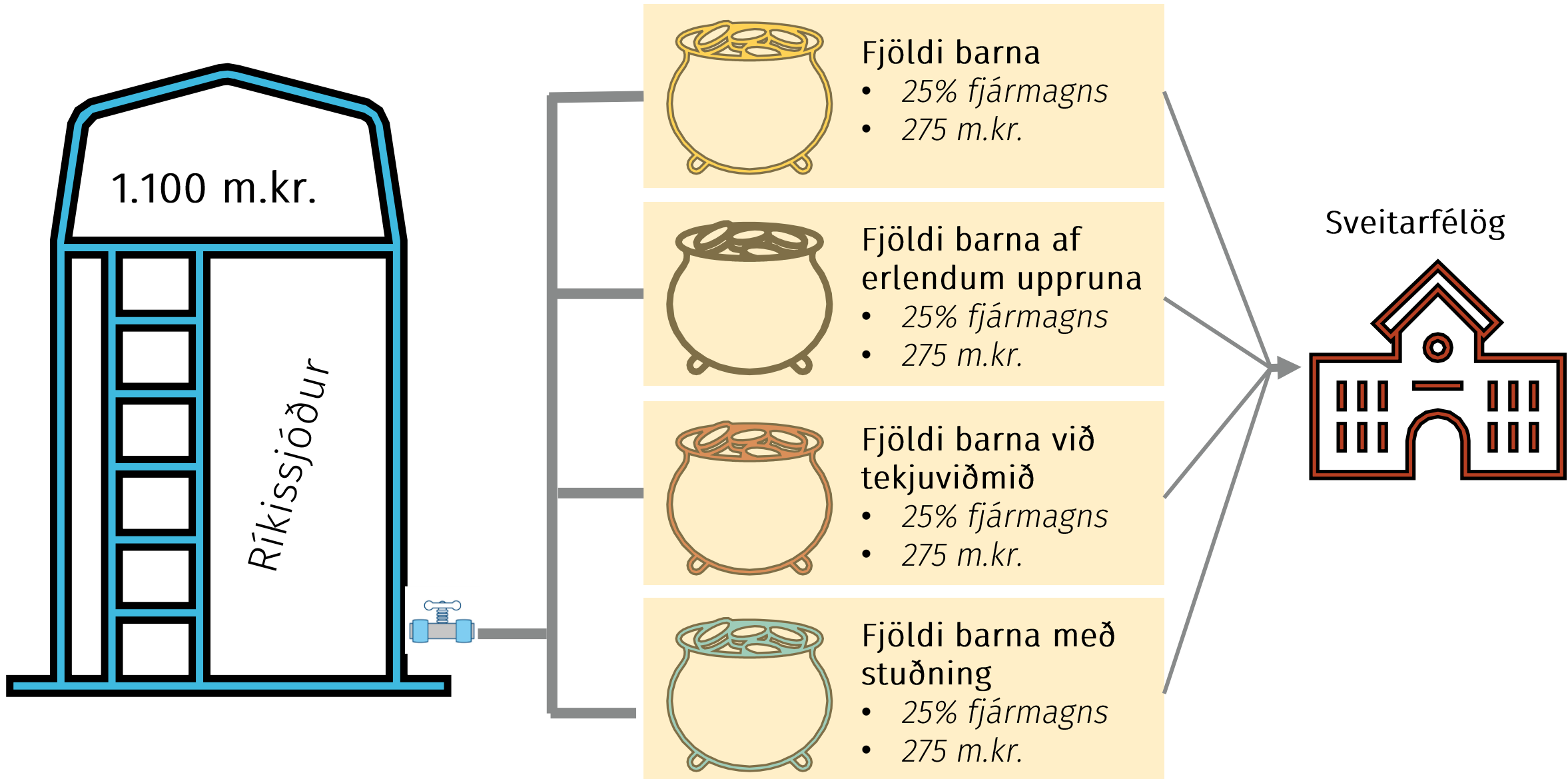


Sampætting farsældarþjónustu væri með arðbærari verkefnum sem hið opinbera getur ráðist í

Ef tekið væri tillit til **aukinnar framleiðni** þeirra barna sem eiga betra líf vegna frumvarpsins **væri arðsemin hærrí**

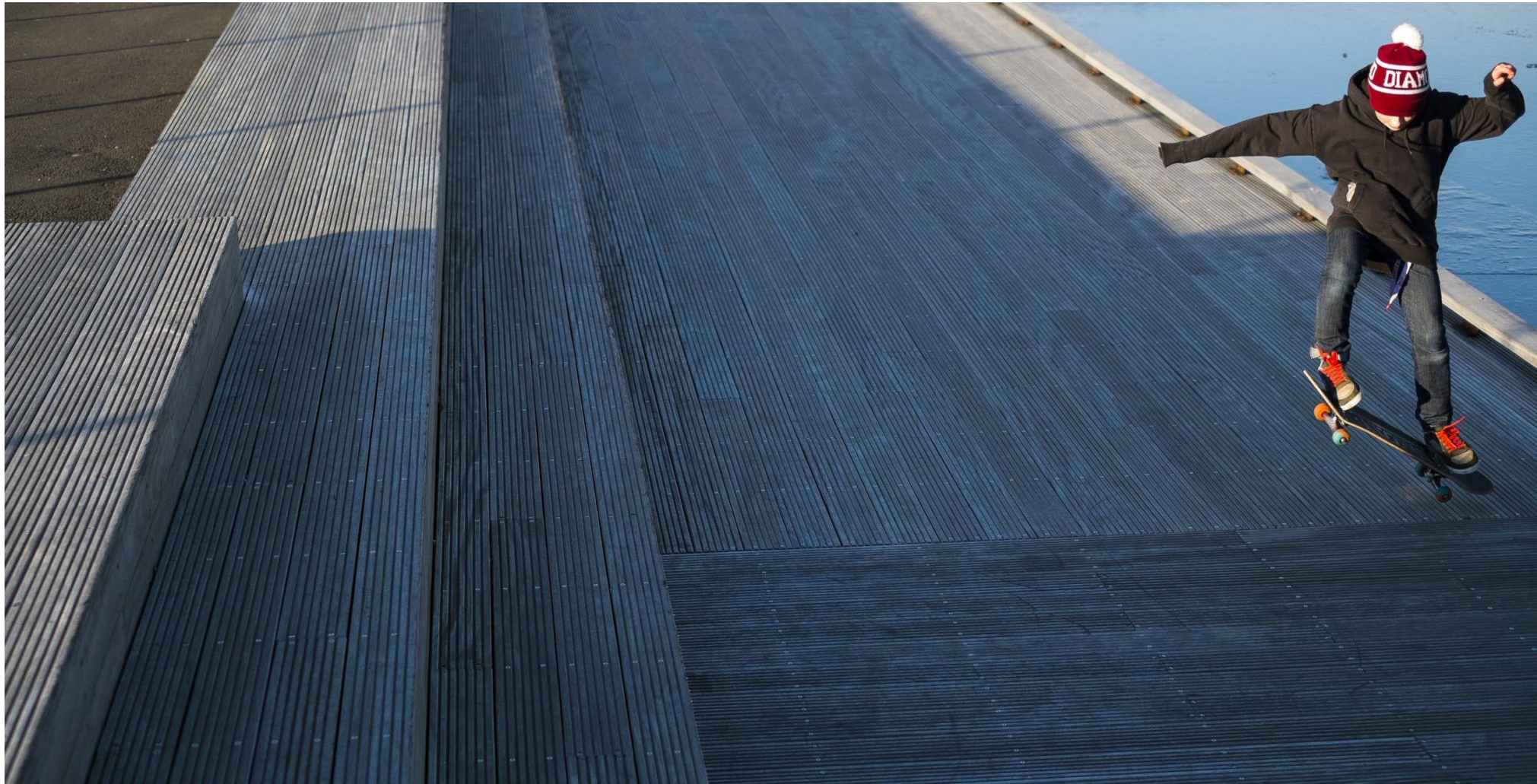
Þá eru **engin raskandi umhverfis-áhrif** til staðar sem vega þarf á móti arðsemi líkt og í verkefnum um innviðauppgilding

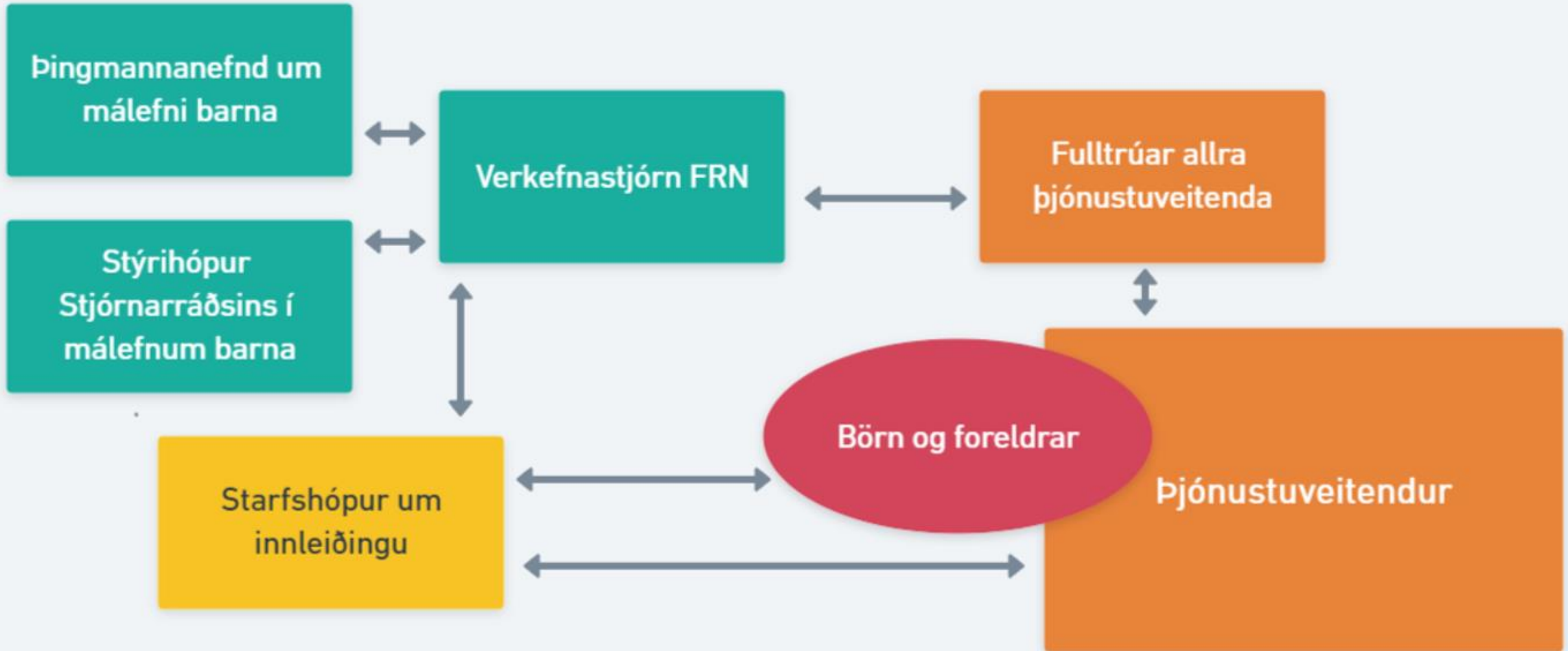
¹ Vaxtakjör ríkissjóðs miða við niðurstöður skuldabréfaútboðs í evrum þann 27. maí 2020 þar sem vaxtakjör voru 90 punktar ofan á millibankavexti. Ávöxtun lífeyrissjóða er sú raunávöxtun sem stjórnvöld telja líklegast að lífeyrissjóðirnir nái um langa framtíð. Arðsemi Sundabrautar byggir á arðsemismati sem samgönguráðherra lagði fram sem svar við fyrirspurn á Alþingi þann 21. janúar 2003. Arðsemi Kárahnjúkavirkjunar byggir á skýrslu iðnaðar- og viðskiptaráðherra um Kárahnjúkavirkjun og orkusölu til Fjarðaáls sem flutt var á Alþingi 12. október 2006. Arðsemi Keflavíkurlflugvallar byggir á ávöxtun eigin fjár ISAVIA á árunum 2010-2019.





Næstu skref







Takk fyrir!
farsaeldbarna@frn.is

| Stjórnarráð Íslands
Félagsmálaráðuneytið