



# Þjónustu- og þekkingarmiðstöð fyrir blinda, sjónskerta og daufblinda einstaklinga

Þjónustu- og þekkingarmiðstöð  
fyrir blinda, sjónskerta og daufblinda einstaklinga

# Miðstöðin veitir þjónustu



- Sjónskertum, þar sem læknisfræðileg greining sýnir að sjón er minni en 30% á betra auga, með venjulegum sjónglerjum, og sjónsvið innan við 20 gráður, eða ef starfrænt mat sýnir erfiðleika vegna sjónskerðingar , t.d. við lestur 10 punkta leturs með venjulegum sjónglerjum, og við athafnir daglegs lífs og umferli.
- Blindum, þar sem læknisfræðileg greining sýnir að sjón er minni en 5%, með venjulegum sjónglerjum, og innan við 10 gráðu sjónsvið.
- Lögblindumörk á Íslandi eru 10% sjón.

# Miðstöðin veitir þjónustu



- Daufblindum, þar sem saman fer sjón- og heyrnarskerðing sem takmarkar athafnasemi og hamlar þátttöku í samfélaginu í slíkum mæli að þörf er á sértækri þjónustu, laga þarf umhverfi að þörfum viðkomandi eða nýta sérstakan tæknibúnað til að mæta þörfum hans
- Þjónustan er einungis á þeim sérfræðisviðum sem stofnunin býr yfir og er veitt í samstarfi við aðra aðila og stofnanir sem veita daufblindum þjónustu.
- Mikið samstarf við aðrar stofnanir og aðila, sérstaklega á sviði samskipta.

# Þjónustu- og þekkingarmiðstöð



- Miðstöðin veitir þjónustu vegna hæfingar og endurhæfingar þeirra sem eru blindir, sjónskertir og daufblindir en sér ekki um frumgreiningu augnsjúkdóma, frumgreiningu á sjón og læknismeðferð.
- Miðstöðin ber ábyrgð á gagnagrunni þar sem geymdar eru upplýsingar um blinda, sjónskerta og daufblinda einstaklinga.
- Öll þjónusta sem Miðstöðin veitir er endurgjaldslaus og öll fjárlög koma frá velferðarráðuneytinu.

# Hvernig kemur fólk til okkar?



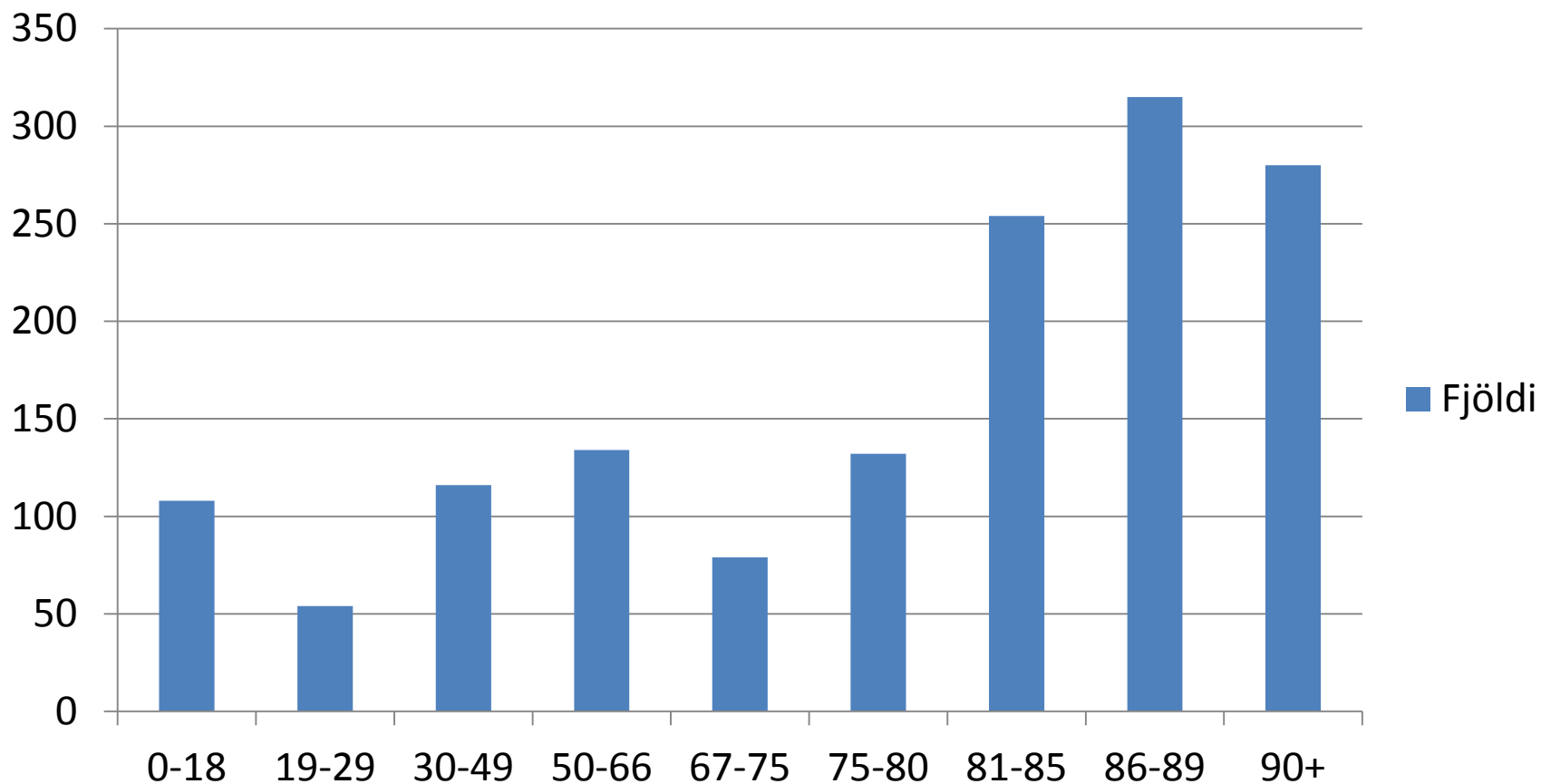
- Tilvísun frá augnlækni; algengast með eldra fólk, því er vísað til okkar frá sínum augnlækni.
- Fyrirspurnir frá notendum, ættingjum, dvalarheimilum, skólum og sveitarfélögum.
- Tilvísun frá öðrum stofnunum s.s. Greiningarstöð Ríkisins þegar börnin eru annars vegar, Heyrnar- og Tal, og Samskiptamiðstöð.

# Þjónustu- og þekkingarmiðstöð



- Á skrá hjá Miðstöðinni eru tæplega 1500 manns eða 0,5 % af þjóðinni sem er sambærilegt við aðrar vestrænar þjóðir.
- 50% notenda eru sjónskertir, 50% lögblindir.
- 73% þeirra sem eru á skrá eru 67 ára og eldri.
- Stærsti hópurinn er á aldrinum 86-89 ára.
- Rúmlega 100 börn eru í þjónustu, 18 ára og yngri eða 7% notenda.
- Helmingur barna í þjónustu er með viðbótarfatlanir,
- 20% notenda eru á atvinnualdri, 19-66 ára.
- 40% notenda eru karlar og 60% eru konur.
- Um 10% notenda eru með samsetta sjón- og heyrnarskerðingu, flestir eldri en 67 ára.
- 250 manns eru með gerviauga/u.
- 4500-5000 endurgreiðslur vegna gleraugna á ári.

# Viðskiptavinir eftir aldri



# Þjónustu- og þekkingarmiðstöð



- Hjá Miðstöðinni eru 28 starfsmenn í margskonar ráðgjafahlutverkum s.s:
  - Sjónfræðingar
  - Kennsluráðgjafar
  - Umferlisráðgjafar
  - Augnlæknir
  - Félagsráðgjafi
  - Sálfræðingur
  - Atvinnuráðgjafi
  - Tölvu- og tækniráðgjafar
  - Sérfræðingar í gerð lesefnis
  - Leiðsöguhundapjálfari
  - Augnsmiður



# Almenn þjónusta



- Augnskoðun og sjónmat.
- Útgáfa vottorða.
- Félagsráðgjöf og upplýsingar um bætur.
- Úthlutun og kennsla í notkun hjálpartækja.
- Þjálfun og kennsla á tölvur, forrit og ýmsa tengda tækni.
- Þjálfun í umferli og athöfnum daglegs lífs.
- Sérsmíði gleraugna.
- Smíði gerviaugna.
- Endugreiðslur vegna gleraugna.
- Bækur, námsefni og almennt efni á punktalettri og stækkuðu lettri.

# Sértæk þjónusta við börn



- Kennsluráðgjöf til skóla, barns og foreldra.
- Þjálfun í umferli, heima og í skóla.
- Þjálfun í athöfnum daglegs lífs.
- Þjálfun og kennsla í tölvum og tækni.
- Yfirfærsla efnis yfir á punktaletur og stækkað letur.
- Mikil áhersla á kennslu punktaleturs og tækni.

# Sértæk þjónusta við fullorðna



- Úthlutun og kennsla í notkun hjálpartækja.
- Þjálfun í umferli og athöfnum daglegs lífs.
- Þjálfun og kennsla í tölvum og tækni.
- Félagsráðgjöf og upplýsingar um bætur.

# Endurhæfing



- Endurhæfing miðast við einstaklinginn og hans/hennar þarfir og vilja.
- Námskeið fyrir notendur, fagfólk, kennara og aðstandendur.
- Ráðgjöf heima eða á Miðstöð.
- Fyrir elsta notendahópinn er þetta spurning um sjálfstæða búsetu, geta farið út að ganga, gert handavinnu, notað viðeigandi hjálpartæki, hlustað á hljóðbækur, farið á netið.
- Geta tekið þátt í félagslífi.

# Eldri borgarar



- Hlutfall eldri borgara á Íslandi er í dag 13% þjóðarinnar, áætlað að muni aukast í 21% á næstu 30 árum.
- 2.6% af eldri borgurum eru sjónskertir eða blindir á móti 0.5% af þjóðinni almennt.
- 90% af elsta notendahópnum býr heima, aðeins 10% eru á dvalarheimilum.

# Verkefni



- Sampætt sjón- og heyrnarskerðing
- Punktaletur
- Talgervill
- Umferli fyrir slökkvilið
- JOBS MDVI
- SensAge
- Leiðsöguhundar

# Gildi



- **Virðing**

- Þjónustu- og þekkingarmiðstöðin leggur áherslu á að samvinna við notendur sé í fyrirrúmi og viðhorf þeirra og óskir séu virtar. Starfsmenn bera virðingu hver fyrir öðrum og stuðla þannig að góðri liðsheid.

- **Þekking**

- Þjónustu- og þekkingarmiðstöðin, með þekkingu að leiðarljósi, stuðlar að fordómaleysi, fagmennsku, frumkvæði og framsækni.

- **Jafnrétti**

- Þjónustu- og þekkingarmiðstöðin vinnur að því að skapa jöfn tækifæri fyrir alla í námi, vinnu og tómstundum og jafnt aðgengi til þátttöku í samfélaginu.

- **Þjónusta**

- Þjónustu- og þekkingarmiðstöðin leitast við að veita bestu mögulegu þjónustu fyrir alla sem til hennar leita. Framúrskarandi þjónusta með þarfir viðskiptavina að leiðarljósi er kjarninn í starfseminni.

- **Framsækni**

- Þjónustu- og þekkingarmiðstöðin vinnur að stöðugum umbótum og leitar tækifæra til framfara og nýjunga og samvinnu við einstaklinga og fagaðila.



## DAGUR HVÍTA STAFSINS 15. október

Hvíti stafurinn er bæði ták og tækil. Stafurinn hjálpar notandanum að skynja umhverfið um leið og hann sýnir vegfarendum að þar er blindur eða sjónskertur á ferð.



## ÞARF AÐ STÆKKA LETRIÐ?

Lestur er lífsgæði. Stækkunargler, sterk lesglæraugu og margs konar tækni gagnast þeim sem áfram vilja njóta þess að lesa þótt sjónin hafi versnað.



## SJÁÐU TIL

Birtan er mikilvæg. Með aldrinum eykst þörfin fyrir góða lýsingu, t.d. við handavinnu eða lestur. Réttu ljósið léttir okkur að koma auga á öll smáatriðin sem skipta svo miklu máli.

Þjónustu- og þekkingarmiðstöð fyrir blinda, sjónskerta og dauflinda einstaklinga sér um úthlutun hvíta stafsins. Upplýsingar og fróðleik um hvíta stafinn og umferli má finna á [www.midstod.is](http://www.midstod.is)



Þjónustu- og þekkingarmiðstöð fyrir blinda, sjónskerta og dauflinda einstaklinga úthlutar sjónhjálpartækjum og veitir ráð um notkun þeirra. Nánari upplýsingar og fróðleikur í síma 54 55 800 og á [www.midstod.is](http://www.midstod.is)



Þjónustu- og þekkingarmiðstöð fyrir blinda, sjónskerta og dauflinda einstaklinga veitir aðstoð og leiðbeiningar varðandi lýsingu fyrir sjónskerta. Nánari upplýsingar og fróðleikur í síma 54 55 800 og á [www.midstod.is](http://www.midstod.is)







Takk fyrir

Þjónustu- og þekkingarmiðstöð  
fyrir blinda, sjónskerta og daufblinda einstaklinga